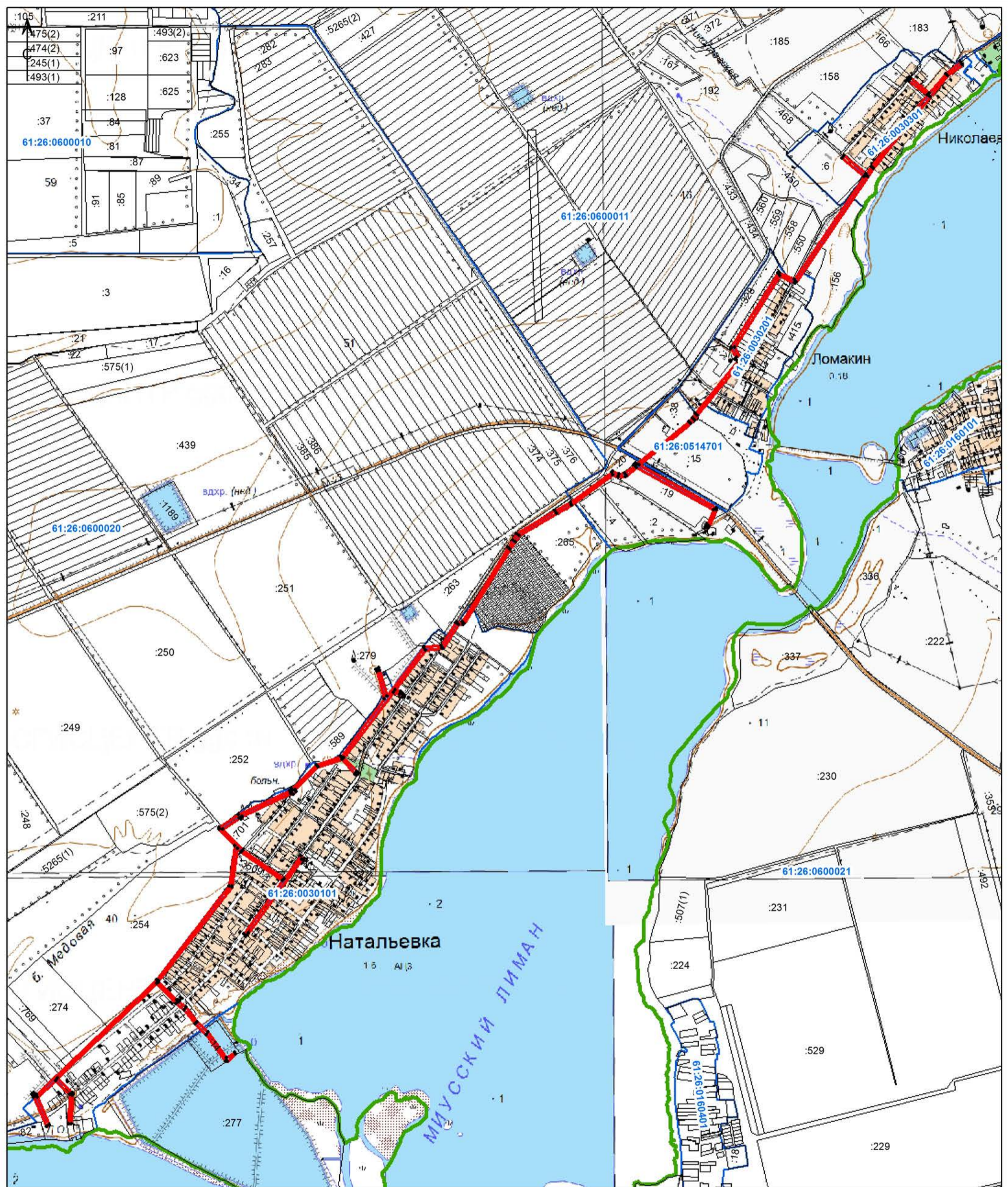


План границ объекта



Масштаб 1:25 000

Используемые условные знаки и обозначения:

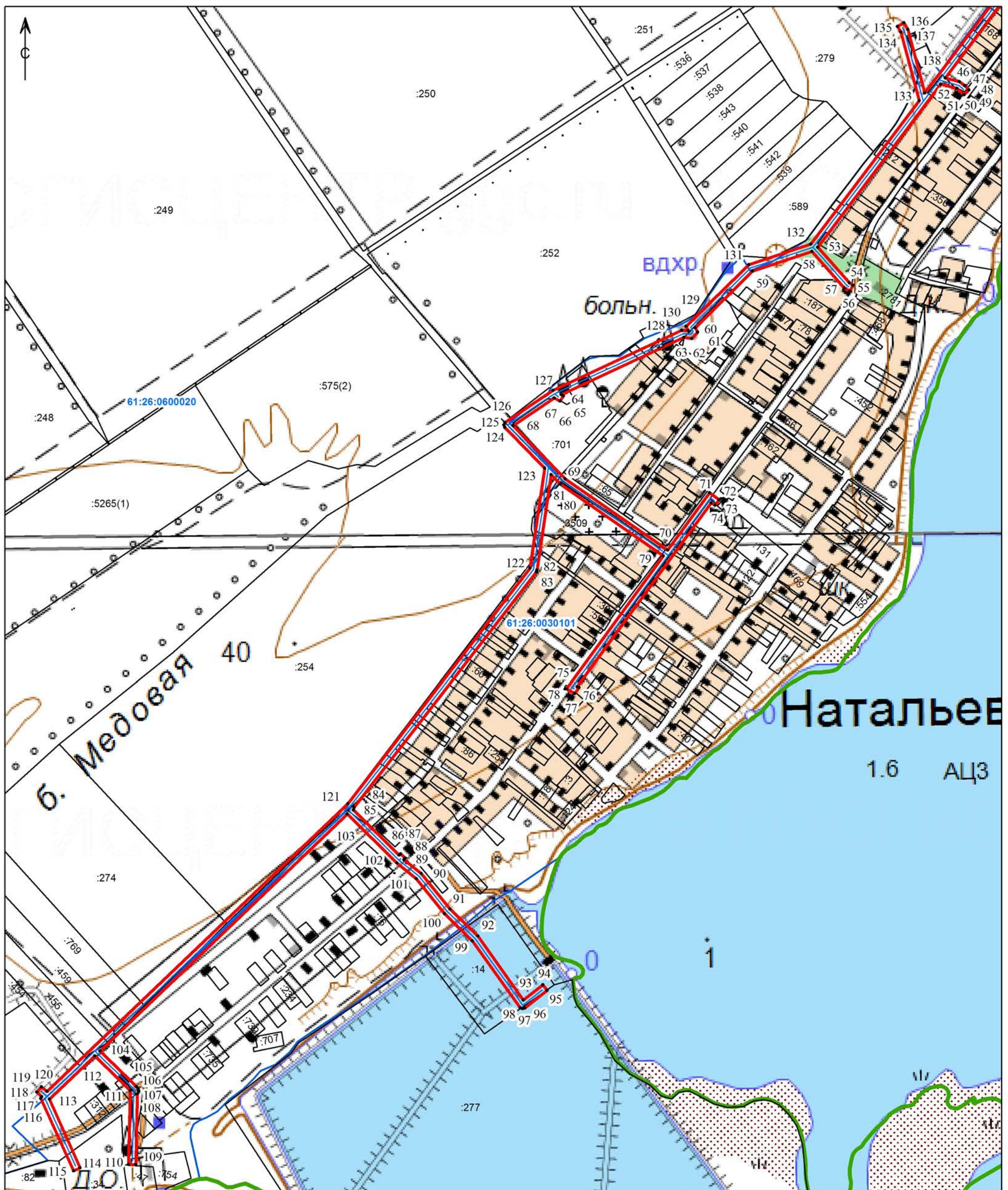
- 1 - характерная точка границы публичного сервитута
- - граница публичного сервитута
- - границы земельных участков, сведения о которых имеются в ЕГРН
- - граница кадастрового квартала
- - граница района
- :44 - кадастровый номер земельных участков, сведения о которых содержатся в ЕГРН
- 61:26:0600020 - номер кадастрового квартала



Дата " 27 " 12 2019 г.

Место для оттиска печати (при наличии) лица, составившего
описание местоположения границ объекта

План границ объекта



Масштаб 1:10 000

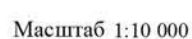
Используемые условные знаки и обозначения:

- 1 - характерная точка границы публичного сервитута
- граница публичного сервитута
- границы земельных участков, сведения о которых имеются в ЕГРН
- граница кадастрового квартала
- граница района
- :44 - кадастровый номер земельных участков, сведения о которых содержатся в ЕГРН
- 61:26:0600020 - номер кадастрового квартала



Дата " 27 " 12 2019 г.

Место для оттиска печати (при наличии) лица, составившего описание местоположения границ объекта



- ¹ - характерная точка границы публичного сервитута
- - граница публичного сервитута
- - границы земельных участков, сведения о которых имеются в ЕГРН
- - граница кадастрового квартала
- - граница района

44 - кадастровый номер земельных участков, сведения о которых содержатся в ЕГРН

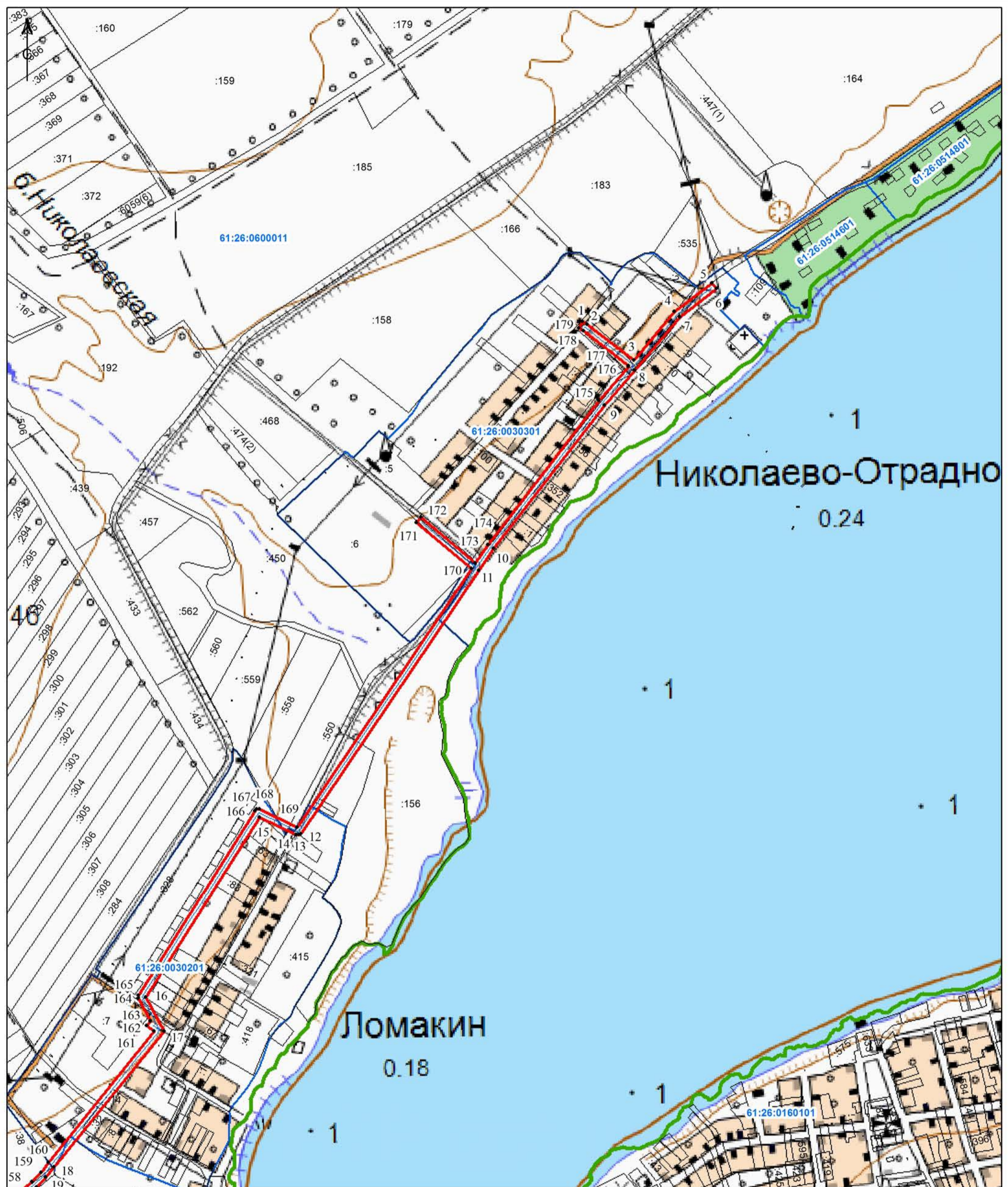
61:26:0600020 - номер кадастрового квартала



Дата " 27 " 12 2019 г.

Место для оттиска печати (при наличии) лица, составившего
описание местоположения границ объекта

План границ объекта



Масштаб 1:10 000

Используемые условные знаки и обозначения:

- 1 - характерная точка границы публичного сервитута
- - граница публичного сервитута
- - границы земельных участков, сведения о которых имеются в ЕГРН
- - граница кадастрового квартала
- - граница района
- 44 - кадастровый номер земельных участков, сведения о которых содержатся в ЕГРН
- 61:26:0600020 - номер кадастрового квартала



Дата " 27 " 12 2019 г.

Место для оттиска печати (при наличии) лица, составившего
описание местоположения границ объекта